

GROUPE DE RECHERCHE EN DROIT, ECONOMIE, GESTION



Domaine: SHS (économie, droit, gestion, sociologie)

Tutelles: Unité Mixte de Recherche UniCA et CNRS



Partenariat: Unité sous contrat INRAe, Convention avec SKEMA Business School (KTO)

Taille: 250 au total (200 sur le précédent contrat)

108 enseignants chercheurs, 6 chercheurs, 8 IT BIATSS, 140 doctorants/post-doctorants

Environ 45% femmes

Environ 40% PR-DR et 60% CR-MCF

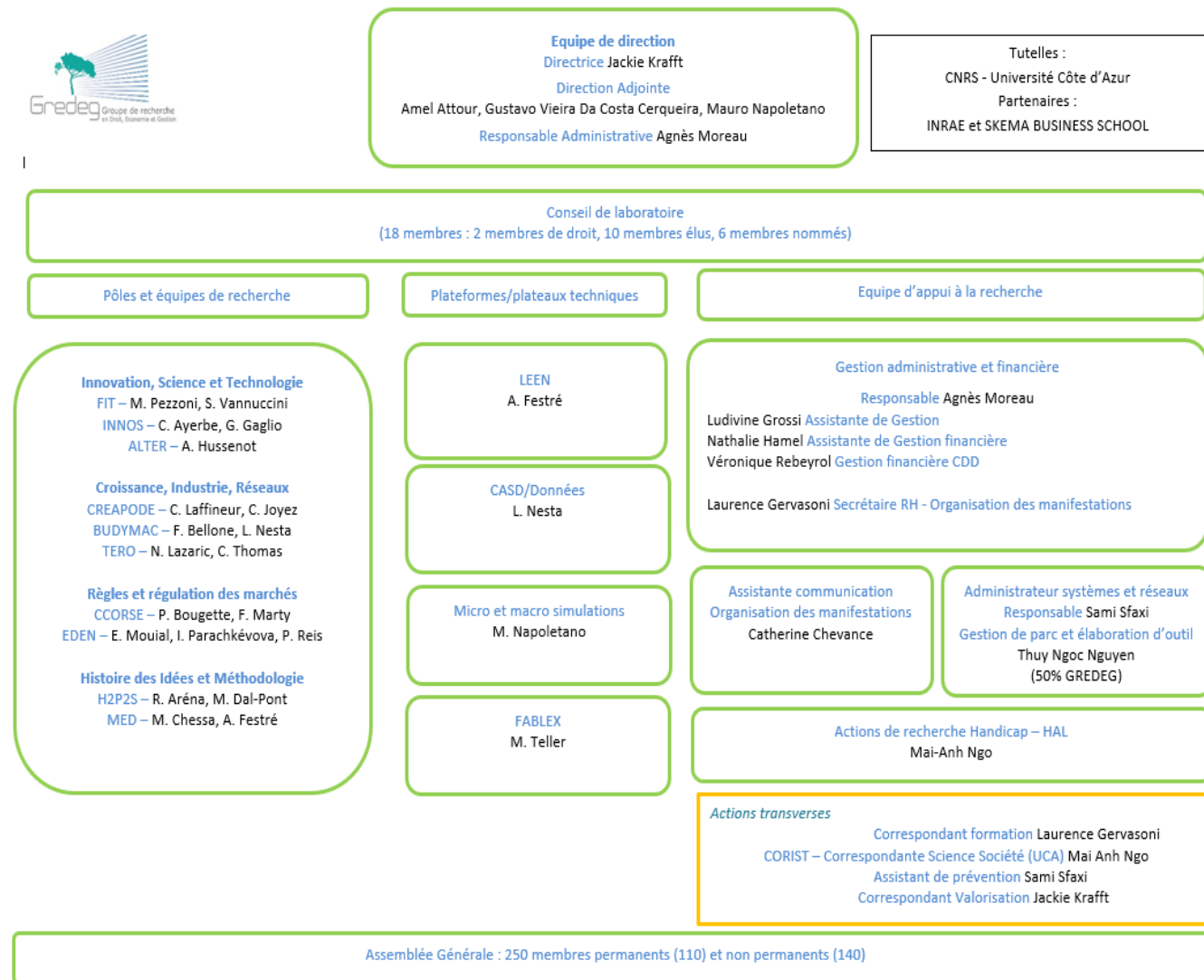
Localisation: 2500 m² à Sophia Antipolis (locaux CNRS)

Liens avec Campus Saint Jean d'Angély (Nice), Trotabas (Nice), Bastide Rouge (Cannes)

Projet scientifique: Nouveaux paradigmes technologiques et risques sociétaux: ruptures, résiliences et développement durable



Nouvelle équipe de direction, Nouvelle architecture interne



Ancrage dans la politique de site

Académie 1:
Réseaux, information,
société numérique

Académie 2:
Systèmes complexes

Académie 3:
Espace, environnement,
risques et résilience

Académie 4:
Complexité et
diversité du vivant

Académie 5:
Homme, idées,
milieux



Production scientifique en volume/en valeur:

862 articles au total (+30% sur la période 2017-2021), 348 chapitres d'ouvrage (+20%), 30 directions d'ouvrage (+5%) et 31 ouvrages

Doublement du pourcentage d'articles de rang A HCERES/rang 1 CNRS

Intensification de la politique contractuelle:

4 511 700 euros (x2 sur la période 2017-2021); 10 contrats européens; 6 contrats ANR; + 50% des ressources propres obtenues sur la période via PIA IDEX UCA JEDI; + 50 % Conventions CIFRE

Internationalisation:

Programme doctoral international (UCA International Doctoral Program in Economics) entre UniCA et la Sant'Anna de Pisa en Italie; Master Research in Management and Innovation, en partenariat avec l'EUR ELMI et Skema BS; Ecole d'été KID – InSHS (Knowledge Dynamics, Industry Evolution, Economic Development); Création d'un PhD workshop en 2020

Enjeux

- Poursuivre une politique de recrutements ambitieuse et à l'international:
Depuis 2022, entre 6 et 8 recrutements par an, avec notamment
 - 3 recrutements IA et innovation (1 CPJ en 2022 + 1 PR en 2023 + 1MCF en 2024)
 - 1 recrutement CR CNRS
- Gérer notre croissance, et solutionner le sous dimensionnement de l'équipe gestion (3 gestionnaires pour 250 membres)
- Continuer à améliorer notre visibilité scientifique collective
Cf. RePEc pour économie/gestion
- Développer des projets d'ampleur (ERC)

RePEc, Top 10% institutions worldwide, 2023



Top 2%: Economics of strategic management, Small business management, Technology and industrial dynamics, Innovation, Heterodox micro

Top 5%: Efficiency and productivity, Industrial competition, Computational economics, Entrepreneurship, Project program and portfolio management

Top 7%: Business and economics and firm history, Energy economics, Environmental economics, Information and communication technology, Microeconomic european issues, International trade, Regulation

Top 10%: Business economics, Cognitive and behavioural economics, Economic geography, Law and economics, Network economics